



上海势度自动化设备有限公司  
Shanghai Shidu Automation Co., Ltd.  
省钱 省时 省心 省力



Global cleaning solutions

# MOLDS

## CR200 LINE

### 紧凑型超声波清洗机



High technology at a great price

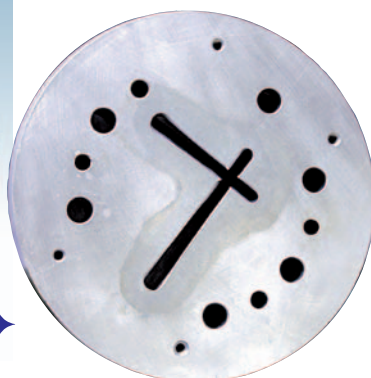
强力高能|耐高温|免维护|临界超声波的HEB技术\_专门用于大体积重载重污垢的模具清洗,且保护模具不受侵蚀,从而延长其使用寿命.

部分模具清洗机客户清单(真实并且欢迎参观):

中鼎(宁国)|高德韦尔(宁国)|嘉科(无锡)|库博标准(广州,沈阳,芜湖)|勃乐氏(太仓)|玫瑰(昆山)|喷达(上海临港)|宝马(德国)|百利盖(昆山)|贝里精英(嘉兴)|阿普塔(苏州)|飞鹤(哈尔滨)|纬湃(天津)|科世达(上海)|依视路(上海)|戴卡轮毂(宁波,秦皇岛,滨州)|皮尔博格(上海)|法格霍德兰(昆山)|启创(连云港)|费斯托(济南)|一汽有色(长春)|3M(苏州)|基迈克(苏州)|宝德(太仓)

实验室为您提供免费测试

提供国产,半进口和全进口三种模具清洗机方案



Before

After

CR200是设计用于清洗小型模具和工具的紧凑型 超声波清洗机(集成清洗和冲洗功能):

模具,模板,型腔,顶针,滑块...

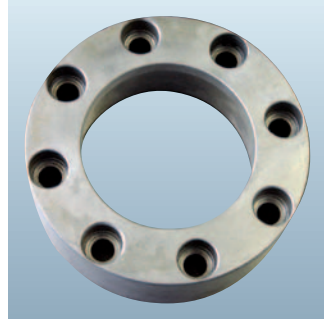
清洗各种模具零件插件和小型器件,过滤器,小工具等模具被完全浸没在不锈钢AISI316L清洗中,在HEB高能临界超声波和清洗剂联合作用下,模具获得一次完美的清洗,甚至彻底清洁一些传统清洗方法所无法触及的模具型腔内,并且保护模具不受侵蚀,从而延长其使用寿命,根本不需要使用酸剂或机械擦拭。

此外,整个清洗操作在5分钟内完成,完全无需拆卸模具。

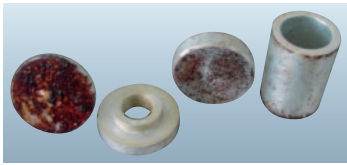
FISA - 模具清洗专家



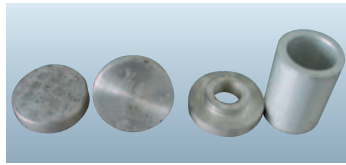
Before



After



Before



After



Before



After



型号	模具最大重量 lbs	清洗槽的容量 in gallons	加热功率 kW
<b>CR200</b>	220	17	3

内部尺寸 (液体尺寸)		
长	宽	高
450	300	450
外形尺寸		
长	宽	高

### 技术特点

- 超声波：HEB高能临界超声波
- 电源：230V 1Ph+N+PE 50/60hz
- 水位检测开关
- 带有压缩空气入口装置的漂洗槽。
- 超声波清洗机的正面装有定时器的控制面板，手动开关和数字温度控制器，能让空气和水通过的电磁阀开关入口。
- 可选配件 吊篮 / 溢出托盘 / 排风扇 / 第三灌可以保护模具免于腐蚀 / 快速吹干



### 技术支持

上海势度诚挚邀请您来我们的实验室参观，讲解产品的安装应用，示范模具清洗过程，一起见证我们的HEB临界超声波清洗机对模具清洗和维护的高效性。

客户获得我们的支持：从设计阶段持续到该机器的一生。